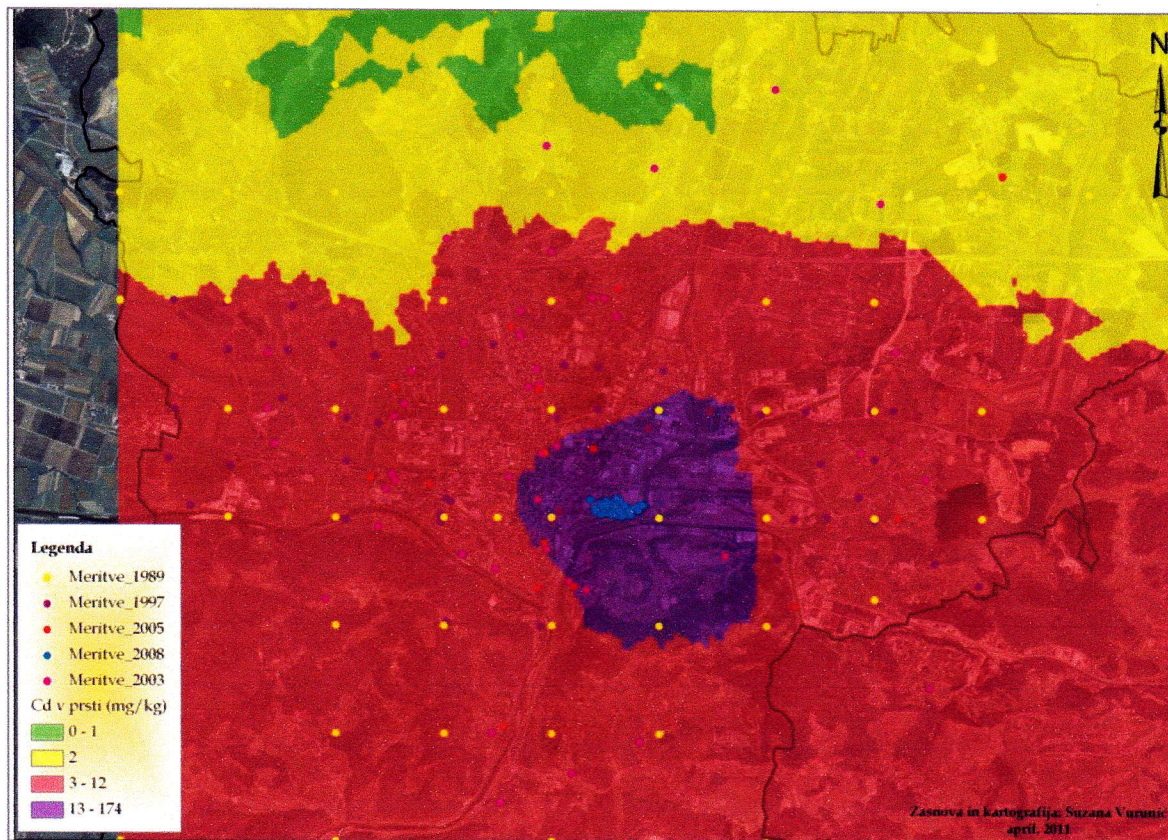


Slika 23: Občina Celje – interpolacija izmerjenih vrednosti kadmija (Cd) v prsti v letih 1989, 1997, 2003, 2005 in 2008



Vir: Lobnik in sod., 1989; Zupan in sod., 1997; Zupan, Klavs, 2003; Mašat, 2010

Vsebnost kadmija v prsti celjske občine nam prikazuje vzorec, da so po navedbi Grilca (2010) onesnažena tudi zemljišča v primestjih, »do 5 km pasa zemljišč mešane rabe, predvsem v smeri širjenja dispergiranih onesnažil vzhod-zahod (od Teharij do Medloga). Območje kritičnih vrednosti (> 12 mg/kg) se nahaja skoraj koncentrično okoli lokacije stare cinkarne – vse do Teharij in Aljaževega hriba na jugu, današnje industrijsko-poslovne cone severno in delov mestne četrti Gaberje (ob Mariborski cesti). Opozorilna vrednost 1 mg/kg je presežena na celotnem osrednjem in južnem delu občine ter zajema območje, kjer živi večina prebivalcev Celja. Prsti, kjer so vsebnosti kadmija pod mejno vrednostjo so na severu občine v okolici Slatine in Šmartnega v Rožni dolini.